



villa *isabella*

GIÀ A CASA



**OPERA**  
COSTRUZIONI



# villa *isabella*



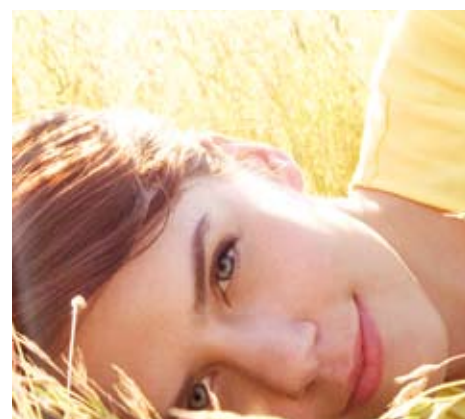
## A un passo dal centro cittadino

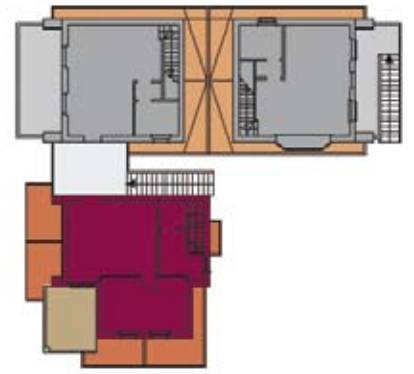
Tutta la comodità dei servizi cittadini a pochi passi da casa. Villa Isabella è infatti un complesso residenziale situato nel centro di Lucrezia, composto da 6 appartamenti indipendenti, ciascuno dotato di parcheggio. Ogni abitazione è completa di tutti i confort e di sistema d'allarme per garantire la tranquillità e sicurezza dei suoi abitanti.



## Grande risparmio con le energie alternative

L'utilizzo di energie alternative all'interno di queste soluzioni abitative consente un notevole risparmio energetico, con risvolti positivi sulle spese, ed anche un particolare rispetto per l'ambiente.

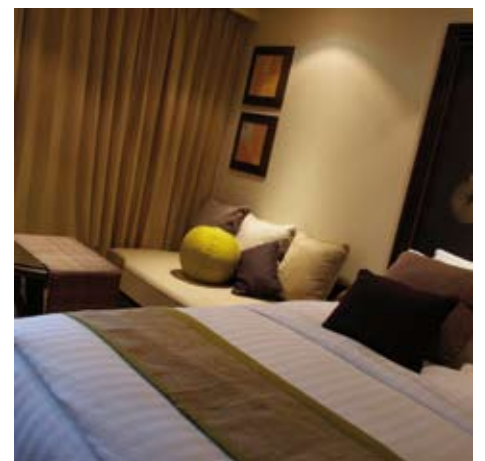




## Appartamento n. 4

	mq. commerciali	
APPARTAMENTO	mq 110,00	100 %
BALCONI	mq 18,00	50 %
GARAGE	mq 27,00	50 %
POSTO AUTO	mq 12,50	30%

**TOTALE SUPERFICIE  
COMMERCIALE mq 136,75**





**OPERA**  
GROUP

ARREDAMENTI  
FINANZIARIA  
SERVIZI  
COSTRUZIONI  
IMMOBILIARE  
PROGETTI



di Francesco Tomassini e Matteo Antonelli  
via della Repubblica, 10 - 61030 Lucrezia PU  
tel. 0721 899574 fax 0721 876657  
info@opera-group.it - [www.opera-group.it](http://www.opera-group.it)